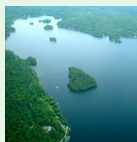


Vivre à Wentworth



Proclamé canton le 3 juin 1809, Wentworth est un havre de paix incontesté par ses citoyens, offrant une qualité de vie sans pareil.

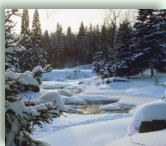
Avec ses 93,73 km² en superficie totale, 525 résidents y sont permanents et plus de 2000 saisonniers. Parsemé de plus de 40 lacs, ils sont devenus au fil des ans, et ce, depuis longtemps, des lieux de villégiature très prisés dont le lac Louisa qui est le plus vaste plan d'eau de la région d'Argenteuil. D'ailleurs, les familles riveraines le côtoient depuis des générations maintenant et y pratiquent quantité d'activités nautiques.



Outre ces chiffres, ce qui caractérise vraiment Wentworth c'est une conscience résolument écologique. En effet, le Canton de Wentworth figure parmi les municipalités les plus «vertes» de la MRC d'Argenteuil par sa proximité avec la nature et par la rigueur de ses règlements d'urbanisme qui assure un développement en harmonie avec l'environnement naturel et par la protection de ses lacs et des paysages.

En résumé, le Canton de Wentworth est un endroit idyllique pour les amoureux de la nature pour sa vue et accès à ses lacs à partir de plusieurs terrains, sa faune, sa flore, ses forêts et bien sûr, son charme boisé.

Au plaisir de vous y croiser !



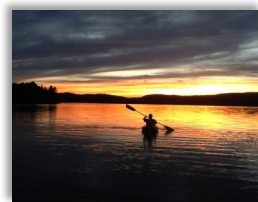
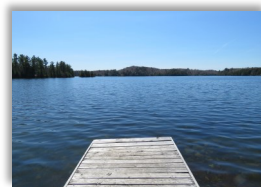
Wentworth et ses atouts

- Terrain de jeux
- Patinoire
- Centre récréatif
- Centre communautaire
- Sentier de motoneige
- 20min au nord de Lachute
- 30min des pentes de ski Morin Heights
- 30min de l'autoroute provinciale A-50
- Municipalité à statut bilingue

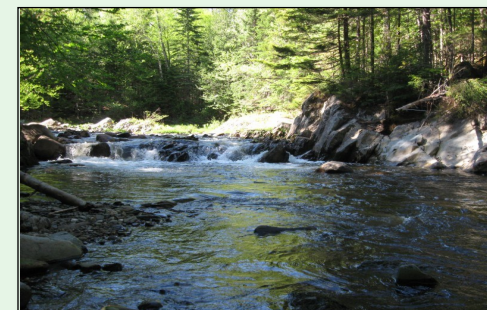


CSLL-Club Social Lac Louisa (membre) : ouvert pour la période estivale, soit du 1er juillet au 31 août, diverses activités sont offertes pour tous âges, particulièrement pour les 3 à 17ans.

Ayant aussi son lot de trésors cachés, son secteur Dunany en est un riche exemple avec son Club de Golf privé où les activités hivernales tel que le ski de fond et la randonnée en raquette sont aussi offertes.



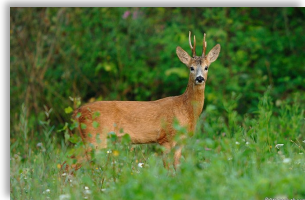
Canton de Wentworth... où vivre en nature devient réalité !



Wentworth et sa vie communautaire



Wentworth
et sa faune en image

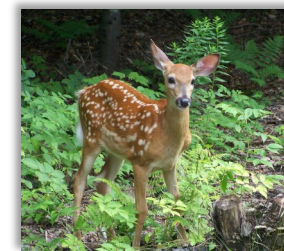
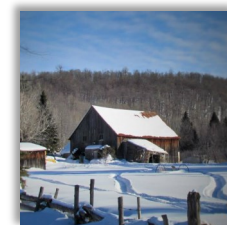
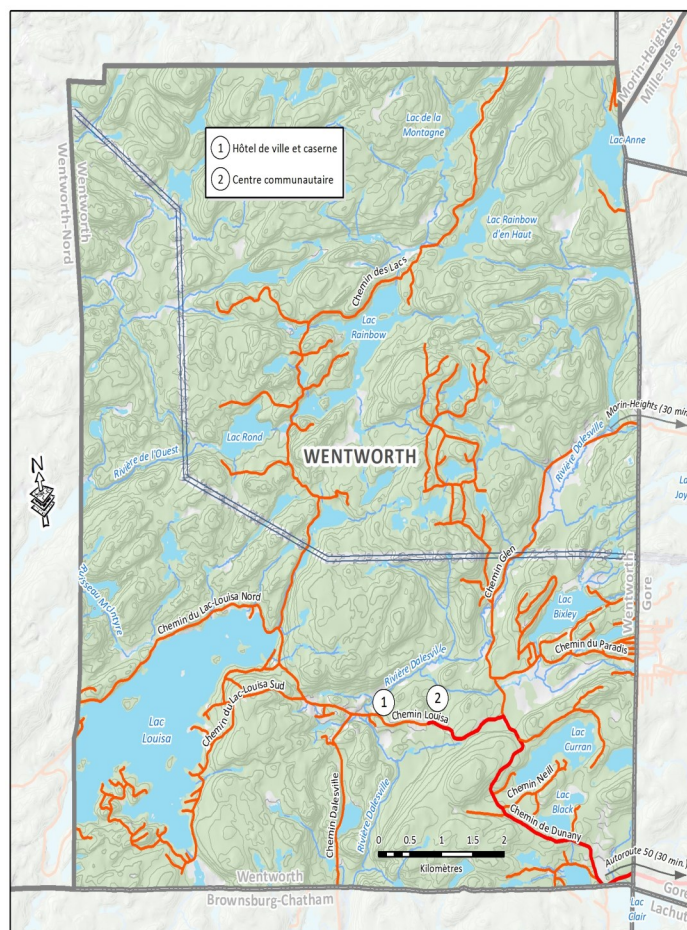


BUREAU MUNICIPAL
114, chemin Louisa
Wentworth (Québec) J8H 0C7

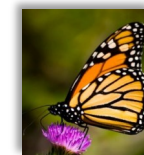
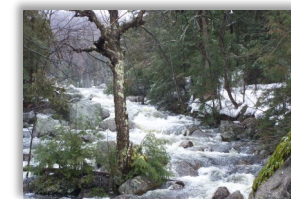
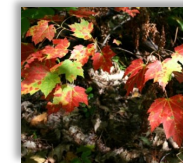


CASERNE : 116, chemin Louisa

CENTRE COMMUNAUTAIRE : 86, chemin Louisa



Canton de
Wentworth...
Où vivre en
nature devient
réalité !



Canton de Wentworth

Téléphone : 450-562-0701

Messagerie : info@wentworth.ca

www.wentworth.ca

